

À LOUER

CH-1095 Lutry, Champ de l'Essert

EN EXCLUSIVITÉ | Villa contemporaine en duplex avec vue sur le lac
CHF 4'950.-/mois + ch.



Descriptif

EXCLUSIVITÉ AGENCE

Magnifique villa contemporaine de 5,5 pièces offrant une surface de 200m2 env. avec patio et terrasse. Vue dégagée sur le lac.

Proche des commodités, transports et écoles. A 16 min de Philip Morris, de l'IMD, de l'ISL et 18min de Nestlé.

La situation est magnifique et protégée par l'UNESCO (Bourg-en-Lavaux)

Distribution :

Rez-supérieur :

- Hall d'entrée
- Cuisine agencée et équipée ouverte
- Salle à manger
- Accès sur un patio
- Salon/séjour avec accès sur une partie jardin

Rez-inférieur :

- Un WC visiteurs
- Local technique avec espace buanderie (lave-linge et sèche-linge)
- Une salle de bains
- Une chambre parentale avec grand dressing

intégré

- Une chambre à coucher
- Une chambre à coucher avec salle de douche attenante

Extérieur :

- Espace terrasse et jardin
- Disponible / cave pour rangement (vélos et autres)
- 2 places de parc sous un couvert (Avec borne pour recharge rapide-dernière génération)

Loyer net : CHF 4'950.-

Charges : CHF 500.-

Parking (x2) : CHF 240.-

TOTAL : CHF 5'690.-

Pour les visites : Merci de contacter l'agence au : +41 21 566 70 07

Disponibilité : A partir du 1er août ou au 15 août 2026

Caractéristiques

Disponibilité	01.08.2026	Sanitaires	3
Type	Villa contiguë	Année de construction	2016
Référence	6063205	Etat du bien	Très bon
Pièces	5.5	Surface habitable	200 m²
Chambres	3	Places de parc	Oui, obligatoire

Prix de l'objet **CHF 4'950.-/mois + ch.**

Nombre de places de parc

2x Extérieur

Charges **CHF 500.-/mois (Forfait)**

Commodités

Environnement

- > Quartier de villas
- > Verdoyant
- > Arrêt de bus

Extérieur

- > Terrasse(s)
- > Verdure

Intérieur

- > Sans ascenseur
- > Cuisine ouverte
- > Local à vélos
- > Réduit

Equipement

- > Cuisine agencée
- > Cuisine équipée
- > Plaques à induction
- > Four
- > Réfrigérateur
- > Congélateur

- > Entrée/sortie autoroute
- > Enfants bienvenus
- > Aire de jeux

- > Place(s) de parc couverte(s)
- > Place(s) de parc visiteur(s)

- > Non meublé
- > Triple vitrage
- > Lumineux
- > Puit de lumière

- > Lave-vaisselle
- > Lave-linge
- > Sèche-linge
- > Douche
- > Baignoire

Sol

- > Parquet

Exposition

- > Sud
- > Est
- > Ouest

Ensoleillement

- > Favorable

Vue

- > Belle vue
- > Dégagée
- > Champêtre
- > Lac
- > Montagnes
- > Alpes
- > Jura

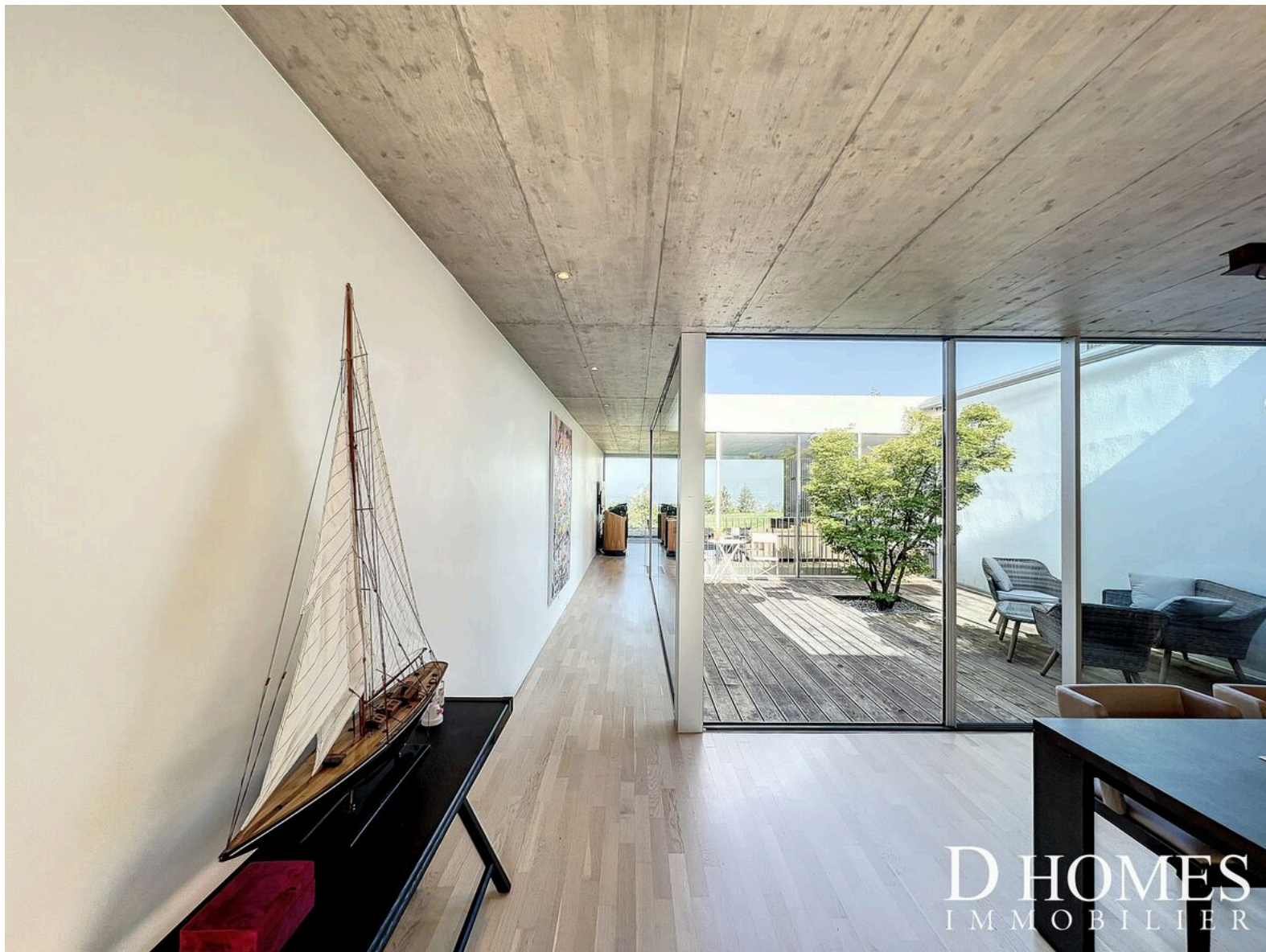
Style

- > Moderne

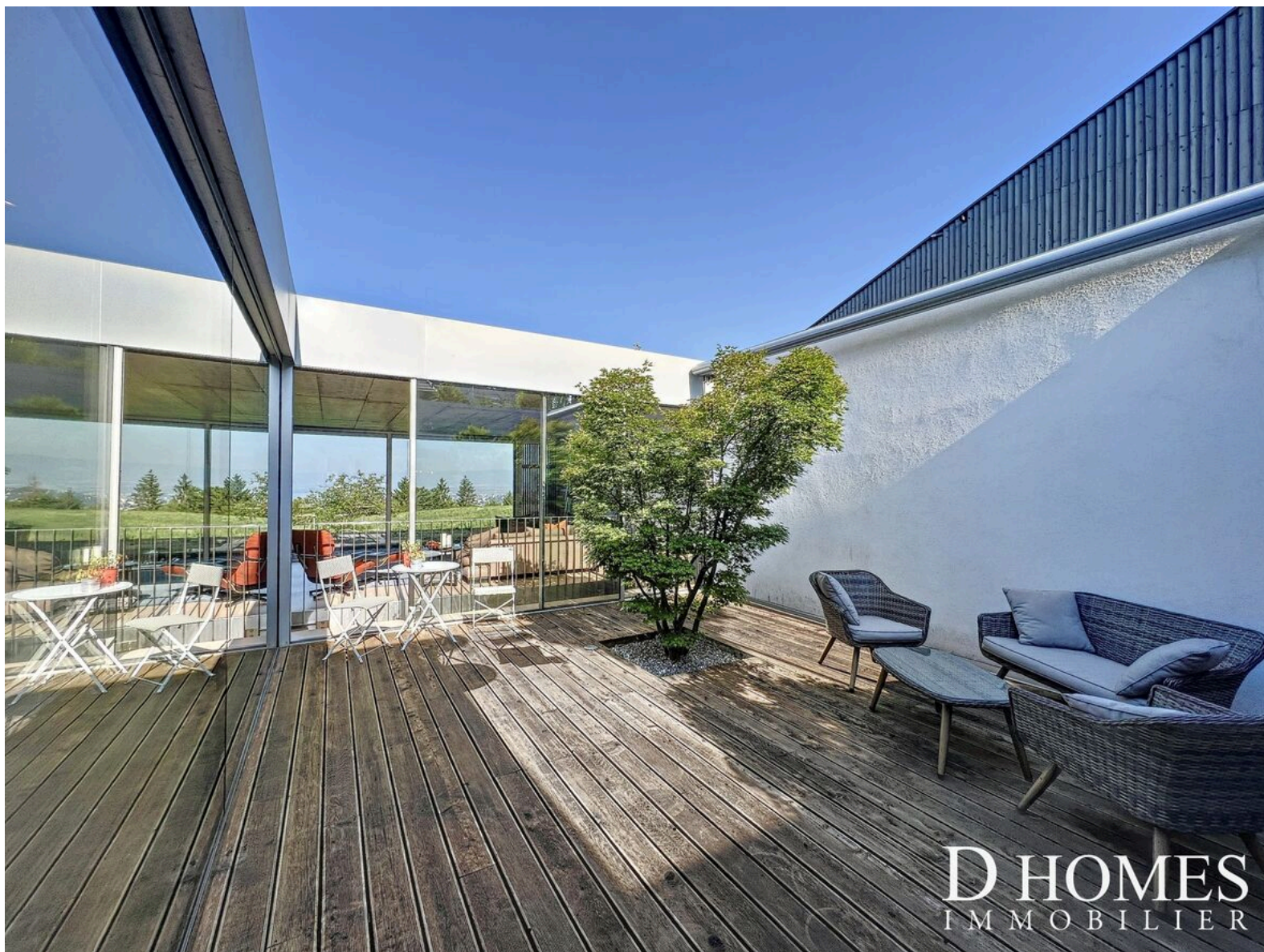
Standard de construction

- > Minergie®

Photo(s)







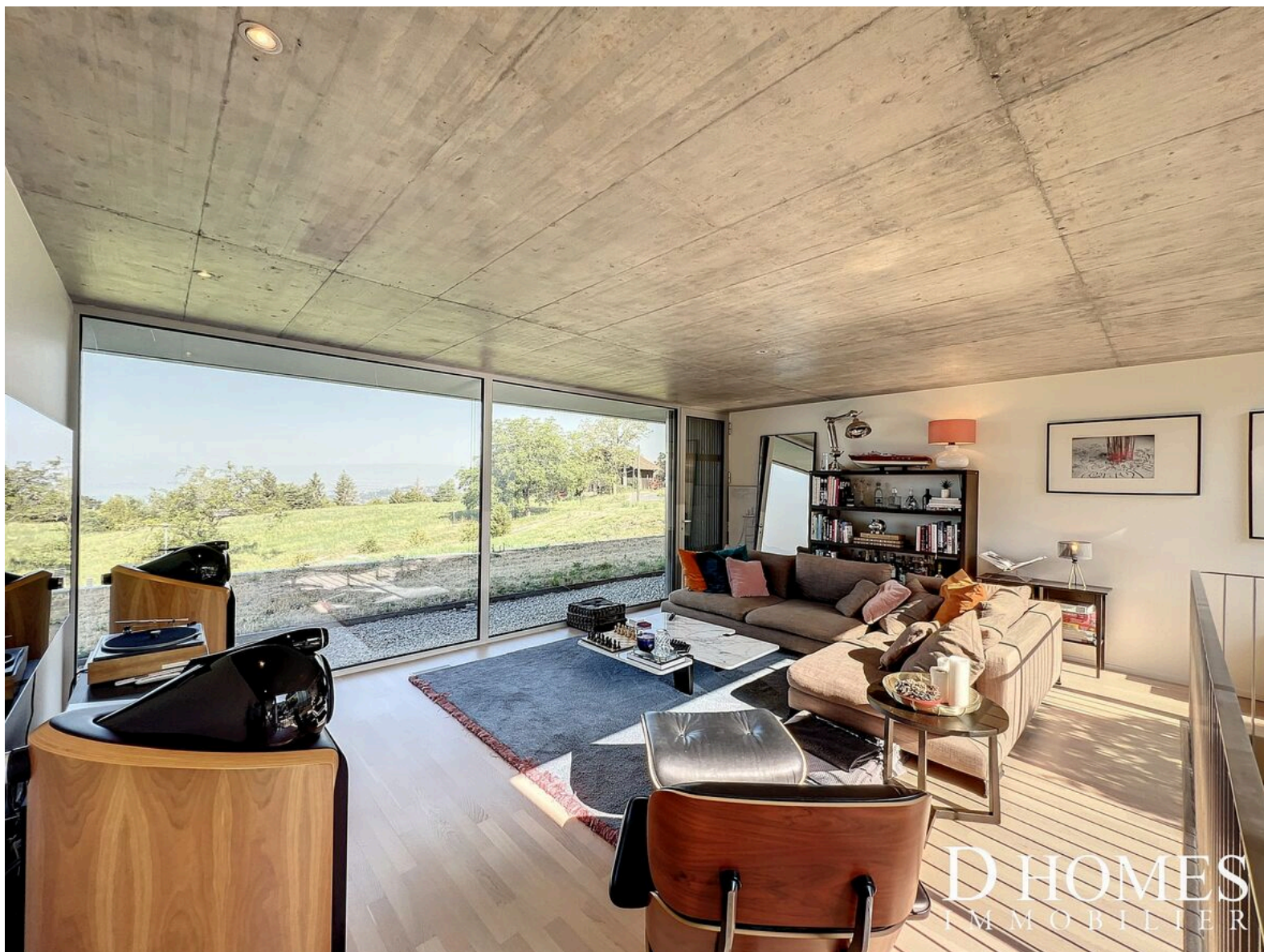


D HOMES
IMMOBILIER

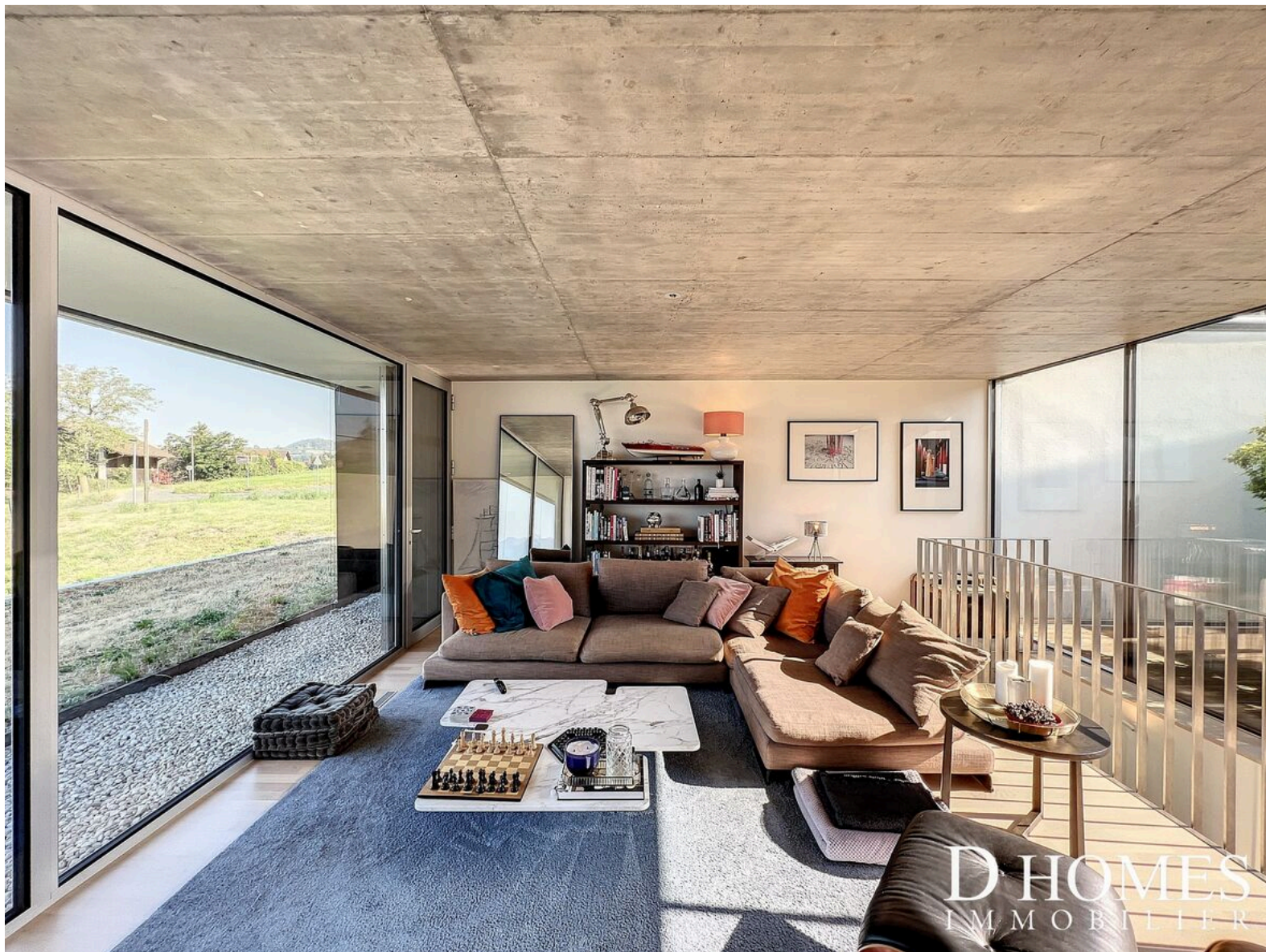


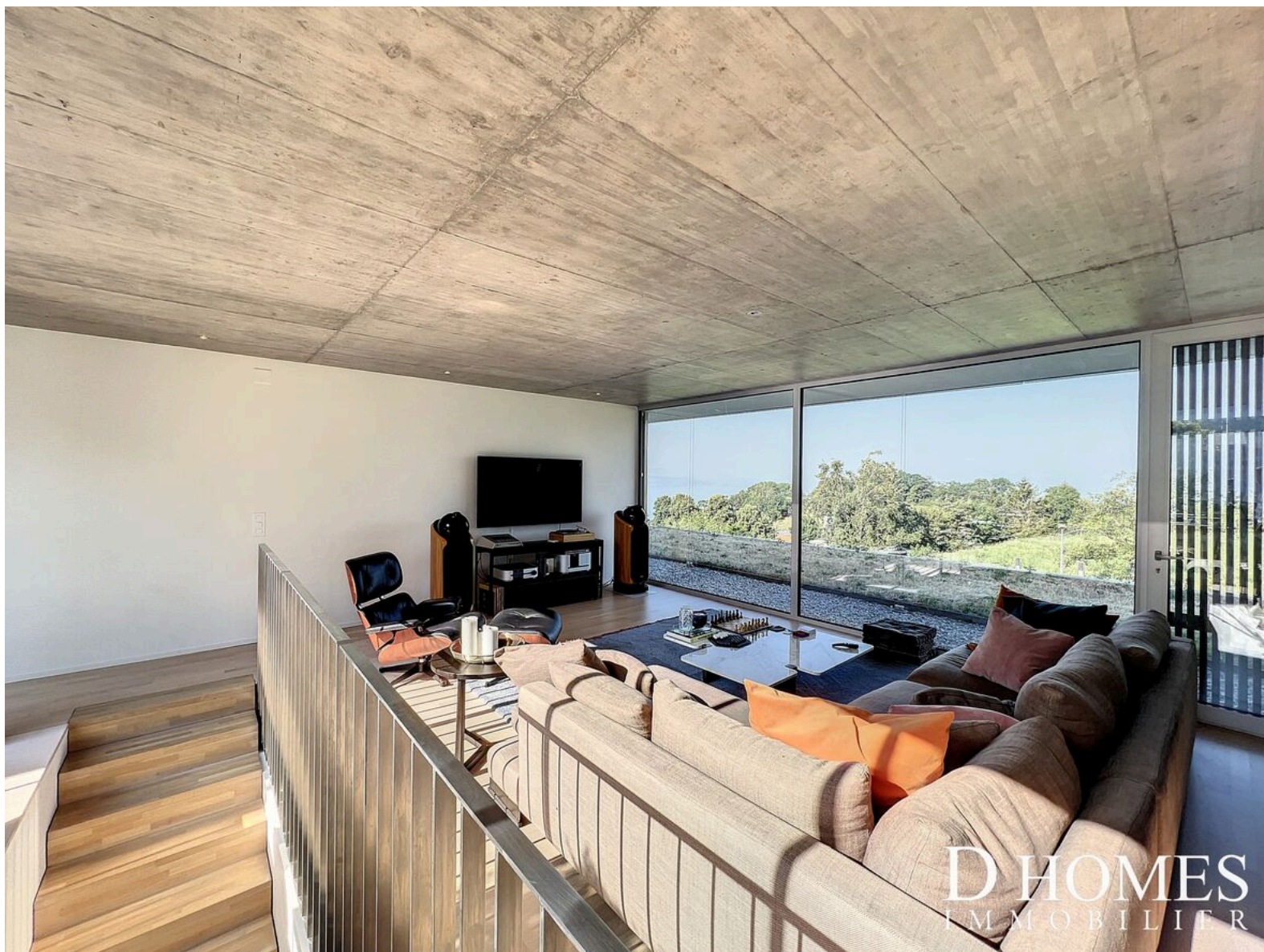
D HOMES
IMMOBILIER





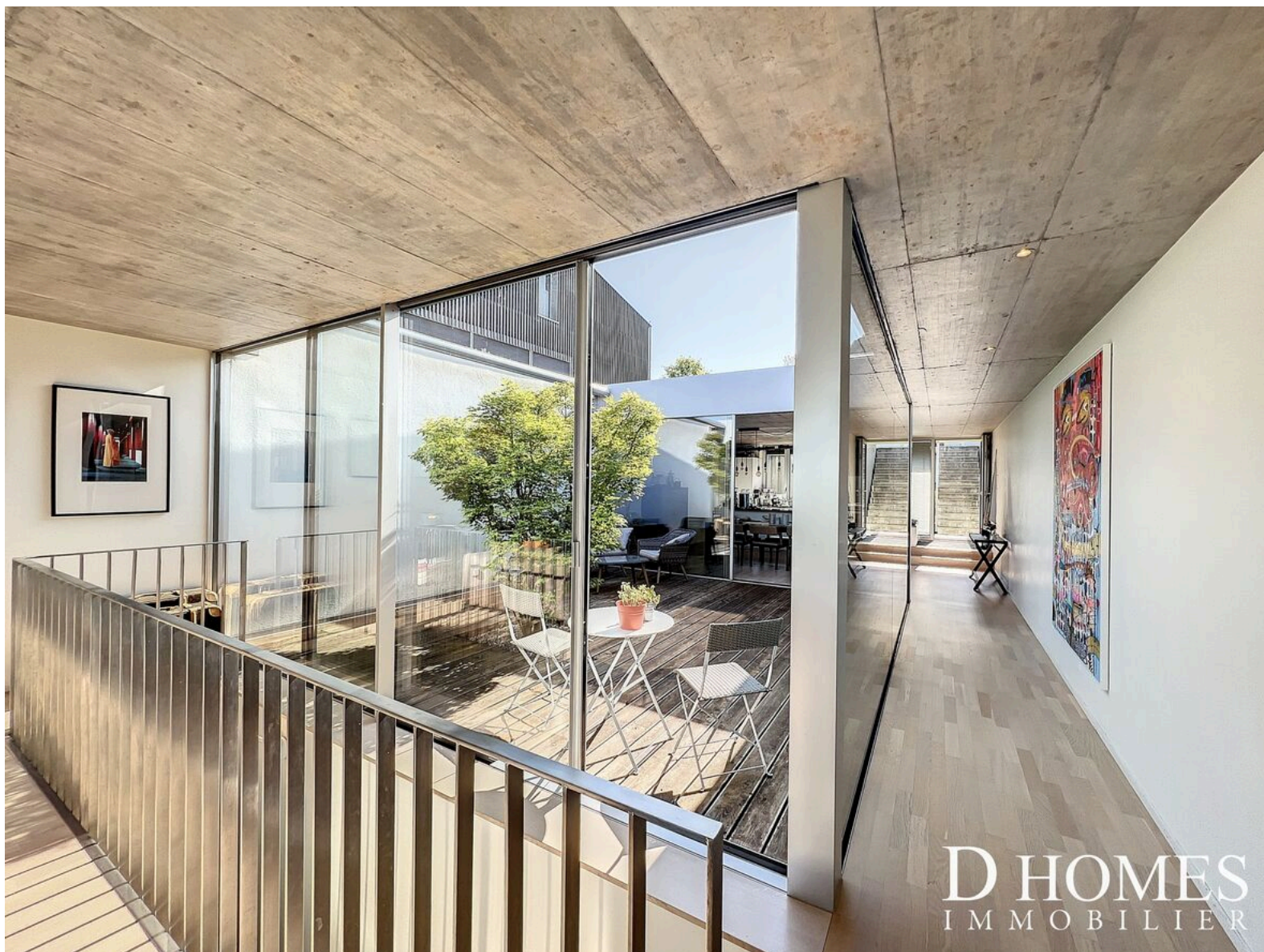








D HOMES
IMMOBILIER

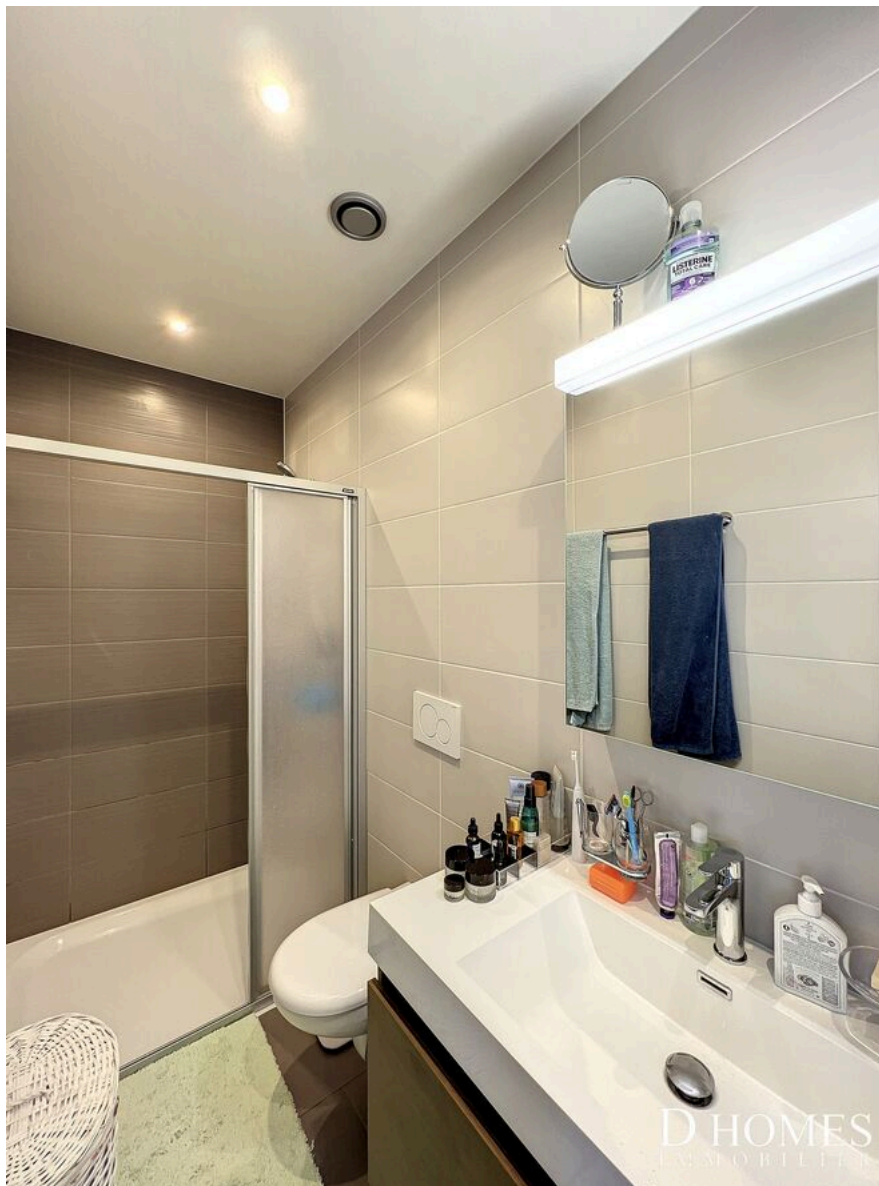


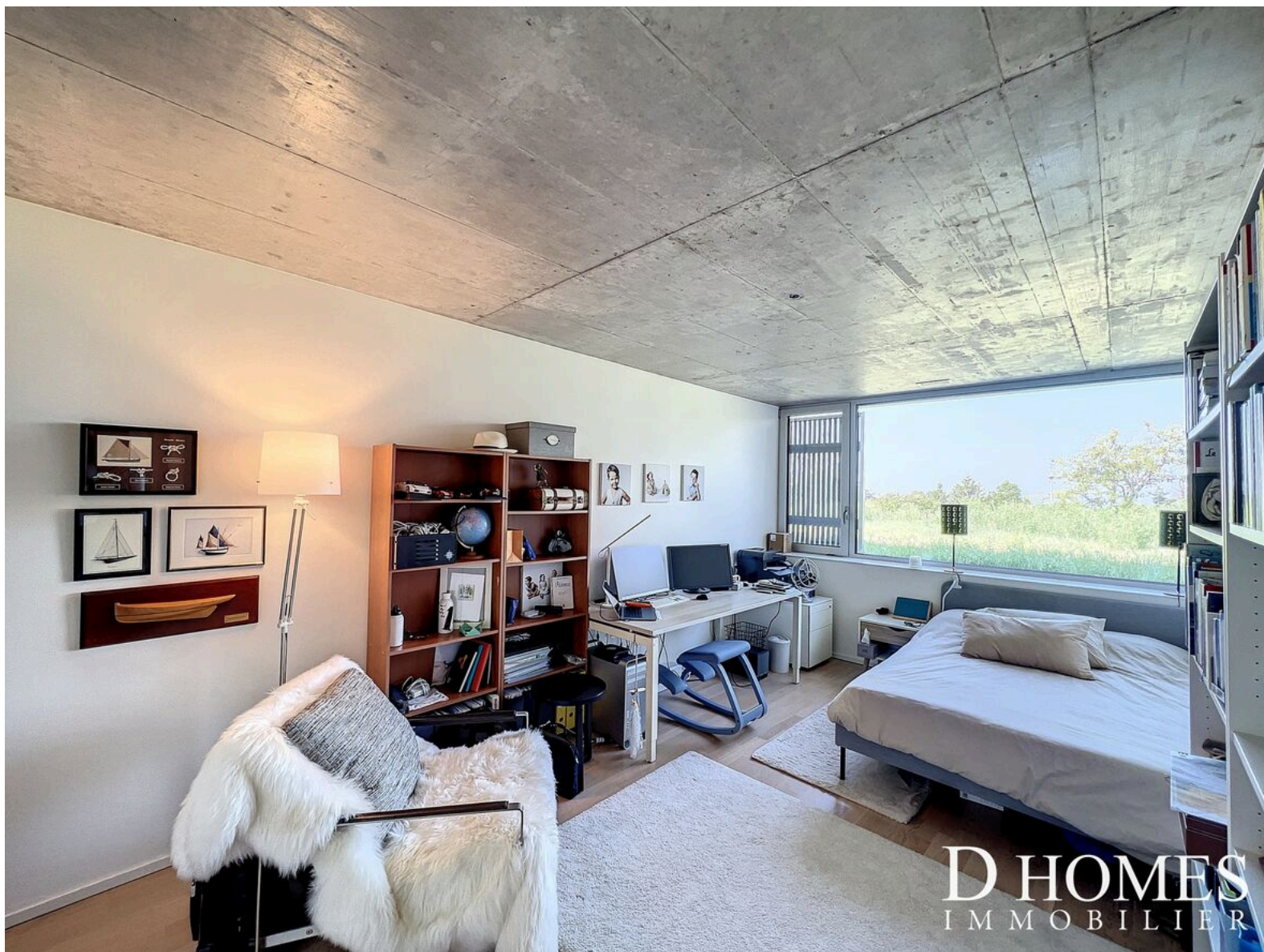
D HOMES
IMMOBILIER

















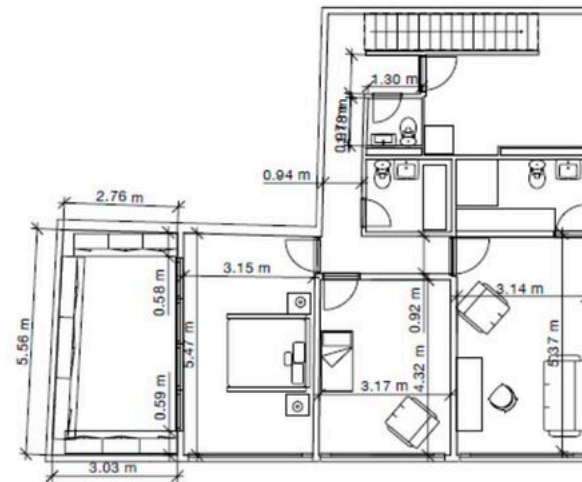
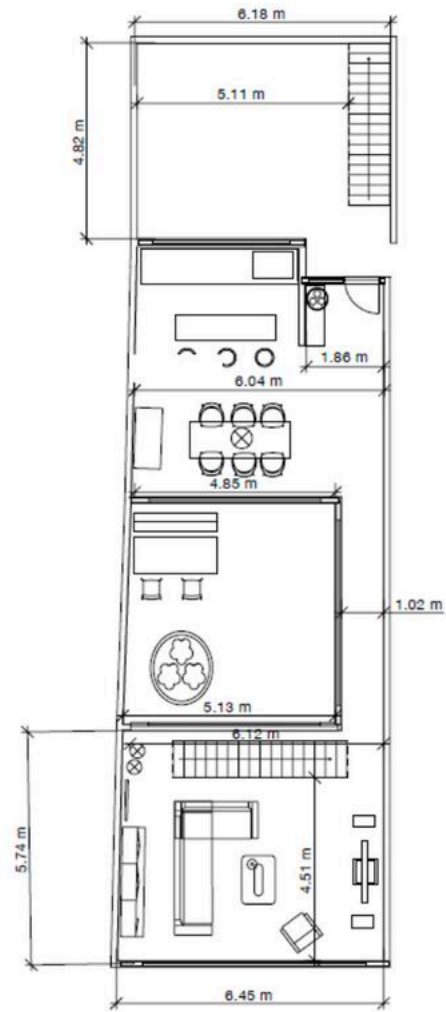








Plan



Contact

D HOMES

Avenue d'Ouchy 66
1006 Lausanne

Tél.: 021 566 70 70
info@dhomes.ch

Contact visite

info@dhomes.ch
Sandra Le Mevel
+41 21 566 70 07

Notes
